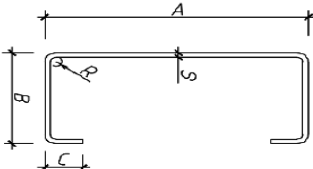
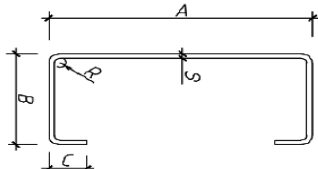
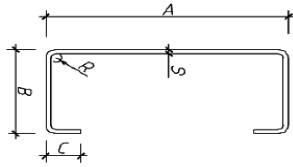


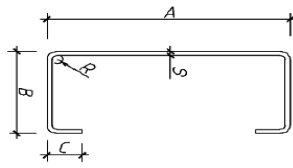
Профиль стоечный (ПС)


Цены действительны с 01.08.2013г.

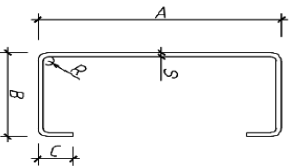
Сечение	Наименование	Толщина (S)	Размеры профиля			вес 1 п.м.	Цена за 1 п.м. в руб. с НДС		
			A	B	C		До 3000 пм	От 3000 - 10000 пм	Свыше 10000 пм
	ПС92x41,4x19x0.9	0,9	92	41,4	19	1,40	91	84	77
	ПС92x41,4x19x1.0	1,0	92	41,4	19	1,56	101,4	93,6	85,8
	ПС92x41,4x19x1.1	1,1	92	41,4	19	1,72	111,8	103,2	94,6
	ПС92x41,4x19x1.2	1,2	92	41,4	19	1,87	121,55	112,2	102,85
	ПС92x41,4x19x1.4	1,4	92	41,4	19	2,18	141,7	130,8	119,9
	ПС92x41,4x19x1.5	1,5	92	41,4	19	2,34	152,1	140,4	128,7
	ПС92x41,4x19x1.6	1,6	92	41,4	19	2,49	161,85	149,4	136,95
	ПС92x41,4x19x1.8	1,8	92	41,4	19	2,81	182,65	168,6	154,55
	ПС92x41,4x19x2.0	2,0	92	41,4	19	3,12	202,8	187,2	171,6
	ПС92x50,8x19x0.9	0,9	92	50,8	19	1,54	100,1	92,4	84,7
	ПС92x50,8x19x1.0	1,0	92	50,8	19	1,71	111,15	102,6	94,05
	ПС92x50,8x19x1.1	1,1	92	50,8	19	1,88	122,2	112,8	103,4
	ПС92x50,8x19x1.2	1,2	92	50,8	19	2,05	133,25	123	112,75
	ПС92x50,8x19x1.4	1,4	92	50,8	19	2,39	155,35	143,4	131,45
	ПС92x50,8x19x1.5	1,5	92	50,8	19	2,56	166,4	153,6	140,8
	ПС92x50,8x19x1.6	1,6	92	50,8	19	2,73	177,45	163,8	150,15
	ПС92x50,8x19x1.8	1,8	92	50,8	19	3,08	200,2	184,8	169,4
	ПС92x50,8x19x2.0	2,0	92	50,8	19	3,42	222,3	205,2	188,1
	ПС92x63,5x19x0.9	0,9	92	63,5	19	1,72	111,8	103,2	94,6
	ПС92x63,5x19x1.0	1,0	92	63,5	19	1,91	124,15	114,6	105,05
ПС92x63,5x19x1.1	1,1	92	63,5	19	2,10	136,5	126	115,5	
ПС92x63,5x19x1.2	1,2	92	63,5	19	2,29	148,85	137,4	125,95	
ПС92x63,5x19x1.4	1,4	92	63,5	19	2,67	173,55	160,2	146,85	
ПС92x63,5x19x1.5	1,5	92	63,5	19	2,86	185,9	171,6	157,3	
ПС92x63,5x19x1.6	1,6	92	63,5	19	3,05	198,25	183	167,75	
ПС92x63,5x19x1.8	1,8	92	63,5	19	3,43	222,95	205,8	188,65	
ПС92x63,5x19x2.0	2,0	92	63,5	19	3,82	248,3	229,2	210,1	
	ПС101,6x41,4x19x0.9	0,9	101,6	41,4	19	1,47	95,55	88,2	80,85
	ПС101,6x41,4x19x1.0	1,0	101,6	41,4	19	1,63	105,95	97,8	89,65
	ПС101,6x41,4x19x1.1	1,1	101,6	41,4	19	1,80	117	108	99
	ПС101,6x41,4x19x1.2	1,2	101,6	41,4	19	1,96	127,4	117,6	107,8
	ПС101,6x41,4x19x1.4	1,4	101,6	41,4	19	2,29	148,85	137,4	125,95
	ПС101,6x41,4x19x1.5	1,5	101,6	41,4	19	2,45	159,25	147	134,75
	ПС101,6x41,4x19x1.6	1,6	101,6	41,4	19	2,61	169,65	156,6	143,55
	ПС101,6x41,4x19x1.8	1,8	101,6	41,4	19	2,94	191,1	176,4	161,7
	ПС101,6x41,4x19x2.0	2,0	101,6	41,4	19	3,27	212,55	196,2	179,85
	ПС101,6x50,8x19x0.9	0,9	101,6	50,8	19	1,60	104	96	88
	ПС101,6x50,8x19x1.0	1,0	101,6	50,8	19	1,78	115,7	106,8	97,9
	ПС101,6x50,8x19x1.1	1,1	101,6	50,8	19	1,96	127,4	117,6	107,8
	ПС101,6x50,8x19x1.2	1,2	101,6	50,8	19	2,14	139,1	128,4	117,7
	ПС101,6x50,8x19x1.4	1,4	101,6	50,8	19	2,50	162,5	150	137,5
	ПС101,6x50,8x19x1.5	1,5	101,6	50,8	19	2,67	173,55	160,2	146,85
	ПС101,6x50,8x19x1.6	1,6	101,6	50,8	19	2,85	185,25	171	156,75
	ПС101,6x50,8x19x1.8	1,8	101,6	50,8	19	3,21	208,65	192,6	176,55
	ПС101,6x50,8x19x2.0	2,0	101,6	50,8	19	3,57	232,05	214,2	196,35
	ПС101,6x63,5x19x0.9	0,9	101,6	63,5	19	1,78	115,7	106,8	97,9
	ПС101,6x63,5x19x1.0	1,0	101,6	63,5	19	1,98	128,7	118,8	108,9
	ПС101,6x63,5x19x1.1	1,1	101,6	63,5	19	2,18	141,7	130,8	119,9
	ПС101,6x63,5x19x1.2	1,2	101,6	63,5	19	2,38	154,7	142,8	130,9
	ПС101,6x63,5x19x1.4	1,4	101,6	63,5	19	2,77	180,05	166,2	152,35
	ПС101,6x63,5x19x1.5	1,5	101,6	63,5	19	2,97	193,05	178,2	163,35
	ПС101,6x63,5x19x1.6	1,6	101,6	63,5	19	3,17	206,05	190,2	174,35
	ПС101,6x63,5x19x1.8	1,8	101,6	63,5	19	3,57	232,05	214,2	196,35
	ПС101,6x63,5x19x2.0	2,0	101,6	63,5	19	3,96	257,4	237,6	217,8



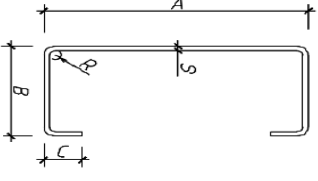
PC152,4x41,4x19x0.9	0,9	152,4	41,4	19	1,83	118,95	109,8	100,65
PC152,4x41,4x19x1.0	1,0	152,4	41,4	19	2,03	131,95	121,8	111,65
PC152,4x41,4x19x1.1	1,1	152,4	41,4	19	2,24	145,6	134,4	123,2
PC152,4x41,4x19x1.2	1,2	152,4	41,4	19	2,44	158,6	146,4	134,2
PC152,4x41,4x19x1.4	1,4	152,4	41,4	19	2,84	184,6	170,4	156,2
PC152,4x41,4x19x1.5	1,5	152,4	41,4	19	3,05	198,25	183	167,75
PC152,4x41,4x19x1.6	1,6	152,4	41,4	19	3,25	211,25	195	178,75
PC152,4x41,4x19x1.8	1,8	152,4	41,4	19	3,66	237,9	219,6	201,3
PC152,4x41,4x19x2.0	2,0	152,4	41,4	19	4,06	263,9	243,6	223,3
PC152,4x50,8x19x0.9	0,9	152,4	50,8	19	1,96	127,4	117,6	107,8
PC152,4x50,8x19x1.0	1,0	152,4	50,8	19	2,18	141,7	130,8	119,9
PC152,4x50,8x19x1.1	1,1	152,4	50,8	19	2,40	156	144	132
PC152,4x50,8x19x1.2	1,2	152,4	50,8	19	2,62	170,3	157,2	144,1
PC152,4x50,8x19x1.4	1,4	152,4	50,8	19	3,05	198,25	183	167,75
PC152,4x50,8x19x1.5	1,5	152,4	50,8	19	3,27	212,55	196,2	179,85
PC152,4x50,8x19x1.6	1,6	152,4	50,8	19	3,49	226,85	209,4	191,95
PC152,4x50,8x19x1.8	1,8	152,4	50,8	19	3,93	255,45	235,8	216,15
PC152,4x50,8x19x2.0	2,0	152,4	50,8	19	4,36	283,4	261,6	239,8
PC152,4x63,5x19x0.9	0,9	152,4	63,5	19	2,14	139,1	128,4	117,7
PC152,4x63,5x19x1.0	1,0	152,4	63,5	19	2,38	154,7	142,8	130,9
PC152,4x63,5x19x1.1	1,1	152,4	63,5	19	2,62	170,3	157,2	144,1
PC152,4x63,5x19x1.2	1,2	152,4	63,5	19	2,86	185,9	171,6	157,3
PC152,4x63,5x19x1.4	1,4	152,4	63,5	19	3,33	216,45	199,8	183,15
PC152,4x63,5x19x1.5	1,5	152,4	63,5	19	3,57	232,05	214,2	196,35
PC152,4x63,5x19x1.6	1,6	152,4	63,5	19	3,81	247,65	228,6	209,55
PC152,4x63,5x19x1.8	1,8	152,4	63,5	19	4,29	278,85	257,4	235,95
PC152,4x63,5x19x2.0	2,0	152,4	63,5	19	4,76	309,4	285,6	261,8



PC203,2x41,4x19x0.9	0,9	203,2	41,4	19	2,19	142,35	131,4	120,45
PC203,2x41,4x19x1.0	1,0	203,2	41,4	19	2,43	157,95	145,8	133,65
PC203,2x41,4x19x1.1	1,1	203,2	41,4	19	2,67	173,55	160,2	146,85
PC203,2x41,4x19x1.2	1,2	203,2	41,4	19	2,92	189,8	175,2	160,6
PC203,2x41,4x19x1.4	1,4	203,2	41,4	19	3,40	221	204	187
PC203,2x41,4x19x1.5	1,5	203,2	41,4	19	3,65	237,25	219	200,75
PC203,2x41,4x19x1.6	1,6	203,2	41,4	19	3,89	252,85	233,4	213,95
PC203,2x41,4x19x1.8	1,8	203,2	41,4	19	4,38	284,7	262,8	240,9
PC203,2x41,4x19x2.0	2,0	203,2	41,4	19	4,86	315,9	291,6	267,3
PC203,2x50,8x19x0.9	0,9	203,2	50,8	19	2,32	150,8	139,2	127,6
PC203,2x50,8x19x1.0	1,0	203,2	50,8	19	2,58	167,7	154,8	141,9
PC203,2x50,8x19x1.1	1,1	203,2	50,8	19	2,84	184,6	170,4	156,2
PC203,2x50,8x19x1.2	1,2	203,2	50,8	19	3,10	201,5	186	170,5
PC203,2x50,8x19x1.4	1,4	203,2	50,8	19	3,61	234,65	216,6	198,55
PC203,2x50,8x19x1.5	1,5	203,2	50,8	19	3,87	251,55	232,2	212,85
PC203,2x50,8x19x1.6	1,6	203,2	50,8	19	4,13	268,45	247,8	227,15
PC203,2x50,8x19x1.8	1,8	203,2	50,8	19	4,64	301,6	278,4	255,2
PC203,2x50,8x19x2.0	2,0	203,2	50,8	19	5,16	335,4	309,6	283,8
PC203,2x63,5x19x0.9	0,9	203,2	63,5	19	2,50	162,5	150	137,5
PC203,2x63,5x19x1.0	1,0	203,2	63,5	19	2,78	180,7	166,8	152,9
PC203,2x63,5x19x1.1	1,1	203,2	63,5	19	3,06	198,9	183,6	168,3
PC203,2x63,5x19x1.2	1,2	203,2	63,5	19	3,34	217,1	200,4	183,7
PC203,2x63,5x19x1.4	1,4	203,2	63,5	19	3,89	252,85	233,4	213,95
PC203,2x63,5x19x1.5	1,5	203,2	63,5	19	4,17	271,05	250,2	229,35
PC203,2x63,5x19x1.6	1,6	203,2	63,5	19	4,45	289,25	267	244,75
PC203,2x63,5x19x1.8	1,8	203,2	63,5	19	5,00	325	300	275
PC203,2x63,5x19x2.0	2,0	203,2	63,5	19	5,56	361,4	333,6	305,8



PC254x41,4x19x0.9	0,9	254	41,4	19	2,55	165,75	153	140,25
PC254x41,4x19x1.0	1,0	254	41,4	19	2,83	183,95	169,8	155,65
PC254x41,4x19x1.1	1,1	254	41,4	19	3,11	202,15	186,6	171,05
PC254x41,4x19x1.2	1,2	254	41,4	19	3,40	221	204	187
PC254x41,4x19x1.4	1,4	254	41,4	19	3,96	257,4	237,6	217,8
PC254x41,4x19x1.5	1,5	254	41,4	19	4,24	275,6	254,4	233,2
PC254x41,4x19x1.6	1,6	254	41,4	19	4,53	294,45	271,8	249,15
PC254x41,4x19x1.8	1,8	254	41,4	19	5,09	330,85	305,4	279,95
PC254x41,4x19x2.0	2,0	254	41,4	19	5,66	367,9	339,6	311,3
PC254x50,8x19x0.9	0,9	254	50,8	19	2,68	174,2	160,8	147,4
PC254x50,8x19x1.0	1,0	254	50,8	19	2,98	193,7	178,8	163,9
PC254x50,8x19x1.1	1,1	254	50,8	19	3,28	213,2	196,8	180,4
PC254x50,8x19x1.2	1,2	254	50,8	19	3,57	232,05	214,2	196,35
PC254x50,8x19x1.4	1,4	254	50,8	19	4,17	271,05	250,2	229,35
PC254x50,8x19x1.5	1,5	254	50,8	19	4,47	290,55	268,2	245,85
PC254x50,8x19x1.6	1,6	254	50,8	19	4,77	310,05	286,2	262,35
PC254x50,8x19x1.8	1,8	254	50,8	19	5,36	348,4	321,6	294,8
PC254x50,8x19x2.0	2,0	254	50,8	19	5,96	387,4	357,6	327,8
PC254x63,5x19x0.9	0,9	254	63,5	19	2,86	185,9	171,6	157,3
PC254x63,5x19x1.0	1,0	254	63,5	19	3,18	206,7	190,8	174,9
PC254x63,5x19x1.1	1,1	254	63,5	19	3,50	227,5	210	192,5
PC254x63,5x19x1.2	1,2	254	63,5	19	3,81	247,65	228,6	209,55
PC254x63,5x19x1.4	1,4	254	63,5	19	4,45	289,25	267	244,75
PC254x63,5x19x1.5	1,5	254	63,5	19	4,77	310,05	286,2	262,35
PC254x63,5x19x1.6	1,6	254	63,5	19	5,09	330,85	305,4	279,95
PC254x63,5x19x1.8	1,8	254	63,5	19	5,72	371,8	343,2	314,6
PC254x63,5x19x2.0	2,0	254	63,5	19	6,36	413,4	381,6	349,8

	ПС304,8x41,4x19x0.9	0,9	304,8	41,4	19	2,91	189,15	174,6	160,05	
	ПС304,8x41,4x19x1.0	1,0	304,8	41,4	19	3,23	209,95	193,8	177,65	
	ПС304,8x41,4x19x1.1	1,1	304,8	41,4	19	3,55	230,75	213	195,25	
	ПС304,8x41,4x19x1.2	1,2	304,8	41,4	19	3,87	251,55	232,2	212,85	
	ПС304,8x41,4x19x1.4	1,4	304,8	41,4	19	4,52	293,8	271,2	248,6	
	ПС304,8x41,4x19x1.5	1,5	304,8	41,4	19	4,84	314,6	290,4	266,2	
	ПС304,8x41,4x19x1.6	1,6	304,8	41,4	19	5,17	336,05	310,2	284,35	
	ПС304,8x41,4x19x1.8	1,8	304,8	41,4	19	5,81	377,65	348,6	319,55	
	ПС304,8x41,4x19x2.0	2,0	304,8	41,4	19	6,46	419,9	387,6	355,3	
	ПС304,8x50,8x19x0.9	0,9	304,8	50,8	19	3,04	197,6	182,4	167,2	
	ПС304,8x50,8x19x1.0	1,0	304,8	50,8	19	3,38	219,7	202,8	185,9	
	ПС304,8x50,8x19x1.1	1,1	304,8	50,8	19	3,72	241,8	223,2	204,6	
	ПС304,8x50,8x19x1.2	1,2	304,8	50,8	19	4,05	263,25	243	222,75	
	ПС304,8x50,8x19x1.4	1,4	304,8	50,8	19	4,73	307,45	283,8	260,15	
	ПС304,8x50,8x19x1.5	1,5	304,8	50,8	19	5,07	329,55	304,2	278,85	
	ПС304,8x50,8x19x1.6	1,6	304,8	50,8	19	5,40	351	324	297	
	ПС304,8x50,8x19x1.8	1,8	304,8	50,8	19	6,08	395,2	364,8	334,4	
	ПС304,8x50,8x19x2.0	2,0	304,8	50,8	19	6,76	439,4	405,6	371,8	
	ПС304,8x63,5x19x0.9	0,9	304,8	63,5	19	3,22	209,3	193,2	177,1	
	ПС304,8x63,5x19x1.0	1,0	304,8	63,5	19	3,58	232,7	214,8	196,9	
	ПС304,8x63,5x19x1.1	1,1	304,8	63,5	19	3,93	255,45	235,8	216,15	
	ПС304,8x63,5x19x1.2	1,2	304,8	63,5	19	4,29	278,85	257,4	235,95	
	ПС304,8x63,5x19x1.4	1,4	304,8	63,5	19	5,00	325	300	275	
	ПС304,8x63,5x19x1.5	1,5	304,8	63,5	19	5,37	349,05	322,2	295,35	
	ПС304,8x63,5x19x1.6	1,6	304,8	63,5	19	5,72	371,8	343,2	314,6	
	ПС304,8x63,5x19x1.8	1,8	304,8	63,5	19	6,44	418,6	386,4	354,2	
	ПС304,8x63,5x19x2.0	2,0	304,8	63,5	19	7,15	464,75	429	393,25	
	Дополнительные услуги:									
	1. Виды пробиваемых отверстий в профиле									
	2. Маркировка профилей									
	